

第2期に向けたスケジュール案

● 運営委員会／各自治体での合意形成に向けて(令和7年度～8年度)

第1期の評価／継続意向アンケート(任意) (市町村と県による協働電子図書館運営委員会) <8月～9月>
⇒ 「アンケート集計結果」 回答率80% 事業に対する評価・課題・継続への意向

県の意思決定に向けた事業説明 教育長・副知事 ⇒生涯学習課から説明 <9月～10月>

第2期に向けた方向性(デジとしよ信州運営委員会) <9月～10月> 10月全体会議で「継続」方針決定

2月全体会議(今回) 継続の合意形成にむけた首長部局への情報提供
令和8年2月5日市長会定例会、2月13日町村会定期総会での説明報告(生涯学習課より)
※原則として、第1期の予算規模・体制を踏襲する想定で説明

3月全体会議(次回) 欠席の場合は委任状をご提出ください
第2期事業に向けた意思決定スケジュールの確定

●令和8年度4～5月頃: 運営委員への意思確認 (すべての自治体)

※ 各自治体の令和9年度予算要求のタイミングに十分間に合うこと

※ 『規約』の改正:

- ・事業期間についての修正は必須 (令和4年度～8年度 → 令和9年度～13年度)
- ・内容は必要に応じて改正

(運営体制の負担軽減／参加しない自治体がある場合の選書基準、利用要綱)

●令和8年度内: 第2期事業への各自治体の正式な「参加届」 (すべての自治体)

※令和9年予算確定後を目途に申込期間を設定することを想定

第2期に向けたスケジュール(案)
についてのご意見は、
3月11日(水)までに
フォームでご連絡ください

並行して第2期
運営体制に合わせた
『規約』等の改正

参考：第1期の評価／継続意向アンケート(任意)の結果概要

- 令和7年夏に運営委員を対象としたアンケートを実施
 - 回答率:80%
 - 様々な観点でのメリットがあり、継続希望が多数(詳細:市長会、町村会報告資料)
 - 課題・懸念に対する対応状況(詳細:メディアドゥユーザミーティング報告)
 - コンテンツ→出版社との交渉をメディアドゥが継続(金の星社などが、新たに対象となった)
 - システム操作性→OverDrive本社へメディアドゥから引き続き要望
 - 現在の契約先と継続するか→買切コンテンツ、オリジナルコンテンツ、ユーザ登録情報等、これまで蓄積されてきた資産に加えて、利用者への定着や運営ノウハウ等を考慮
 - コンテンツのカテゴリー等、図書館員による改善提案が可能になった(利用者が本を選ぶ際、参考になる)
→マニュアルが送られてきたので、改めて情報共有
 - 著作権の問題→日本で刊行されたコンテンツは教室での画面共有が不可とのことだったが、SARTRAS(サートラス ※)に加盟している学校は可能との連絡があった (※授業目的公衆送信補償金等管理協会)
 - 周知・広報の問題→引き続き、さまざまな切り口で広報の工夫や連携先を増やしていく
- 運営に関わる全体のハードルを下げ、より良い形での協働を目指していく方策を検討していきたい
(現在の運営体制に対する負担感へのご意見: 運営委員会全体会議: 月一、全運営委員が出席
選書: 全ての参加自治体の権利。 利用登録: 図書館サービスの一環、窓口は可能な範囲で設置)

参考：デジとしよ信州＝みんなで取り組み、みんなで支える

長野県民は
だれでも
いつでも
どこからでも!

令和4
(2022)年
8月5日
スタート

市町村と県による 協働電子図書館 デジとしよ信州

パソコン・スマホ・タブレットで読む

電子書籍(コンテンツ)……77市町村で分担購入

アクセシブル
ライブラリー

視覚障害者向け電子図書館

電子図書館(プラットフォーム
本棚のような役目)……県立図書館で維持



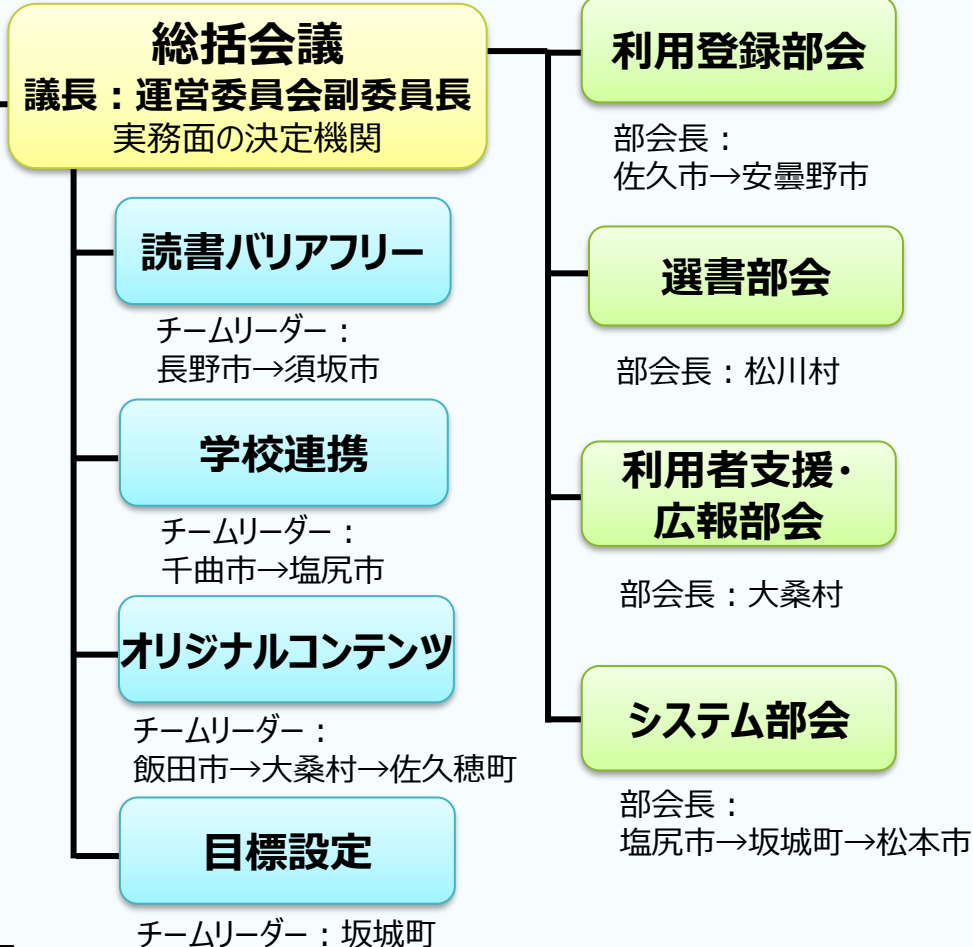
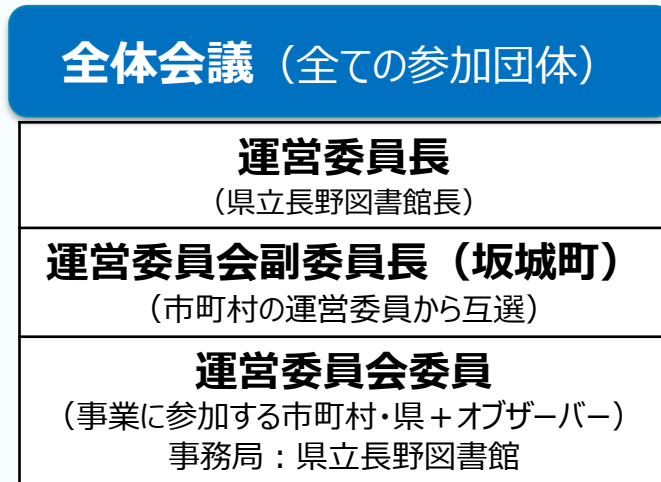
参考：デジとしよ信州＝市町村と県による5カ年の協働事業

R3年度

2021年8月長野県先端技術活用推進協議会に検討WGを設置して検討（事務局：県DX推進課）

R4年度

2022年4月～市町村と県による協働電子図書館運営委員会
（事務局：県立長野図書館）



R5年度～

例年4月に体制を組みなおしながら
継続的に取組
R4年度～8年度の5カ年事業

公益財団法人長野県市町村振興協会

- 市町村振興宝くじ交付金の事業として、デジとしよ信州のスタートアップのため、コンテンツ費を2年間、合計3,800万円助成いただいた市町村負担金は2年目のR5年度から開始

長野県市町村自治振興組合

- 負担金に関わる事務を担っていただいている

長野県図書館協会

- 公共図書館部会から、読書バリアフリー関連費として支出いただいている（R6年度：2万4千円、R7年度：10万円）