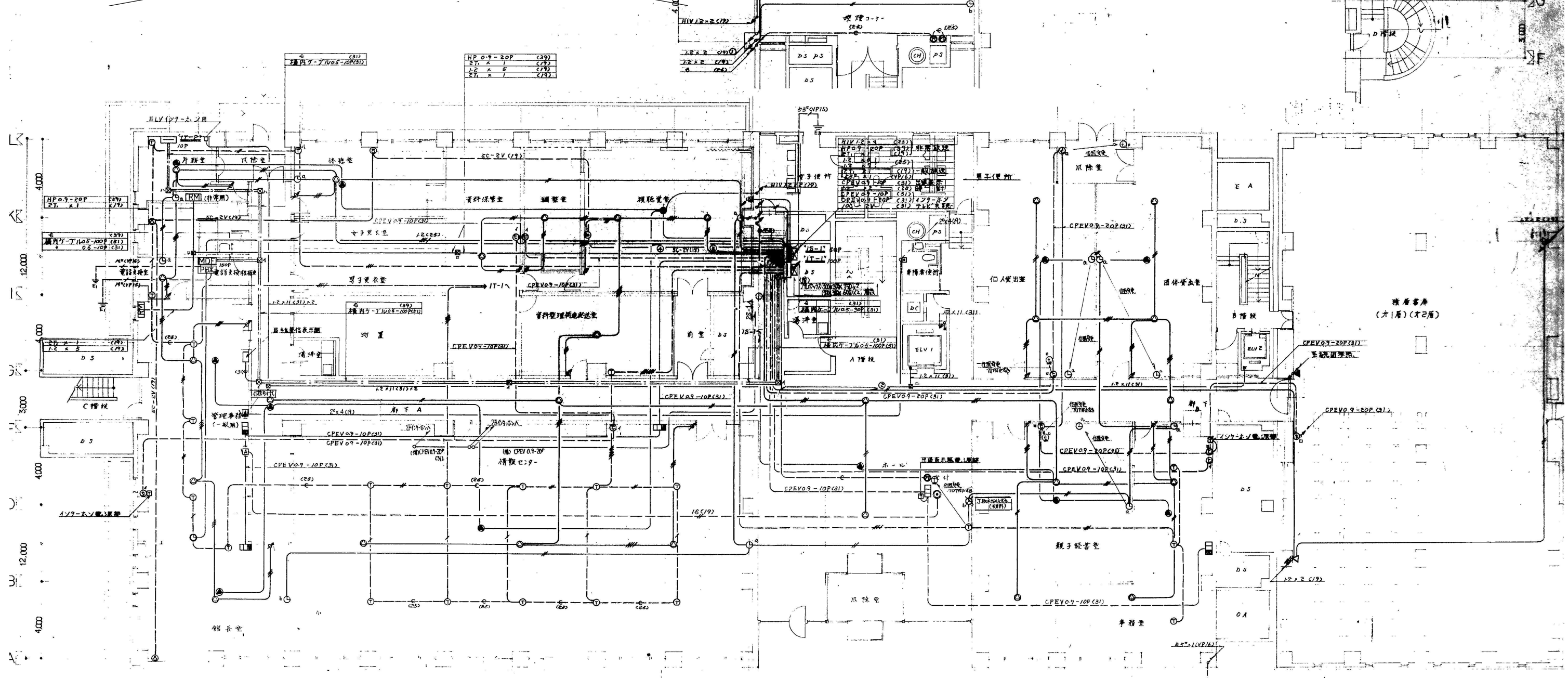




変更内容

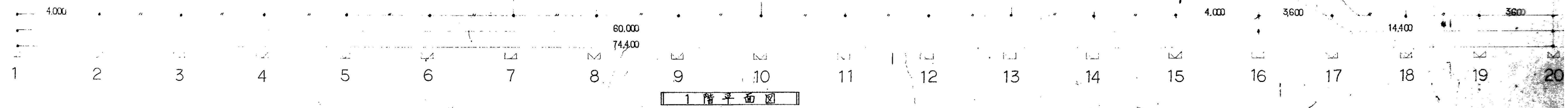
- 1 身障者使用 閉じ込め時警報 受信機を管理事務室に設置する。右側身障者使用に受信機設置
- 2 取付取替機の位置変更
  - ・時計：親子読書室、個人貸出室、団体貸出室
  - ・インターホン：個人貸出室、団体貸出室、ホール（WC 隣り）（エレベーター）
  - ・爪除室
- 3 ホール 時計 取替機（エレベーター用）（エレベーター）
- 4 ①-④通し ①-④通し ①-④通し ①-④通し（700,300,700,300,600 各々）

分館設備計画の両隣り設備機材仕様  
 ①-④通し-5 添付機材に電源系統を併用  
 添付機材に添付機材に添付機材



更新対象

T 電話機 PBX 電話交換機



1階平面図