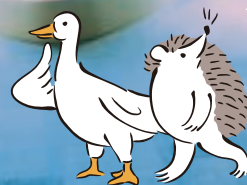


# Labo.Cafe #16 居場所をかんがえる会（高校生 × 図書館編）

今日、  
ここで  
ナニスル？



2022. 7.24 [日]  
13:30-15:30



詳細はコチラ

## Labo.Cafe は、

のんびりお茶をしながら、な～んとなく集まって思っていることをみんなで話してみようという場です。

長野市にある、県立長野図書館。高校生のみんなは訪れたことがありますか？

近場にある市や町、村の図書館、学校図書館に行ったことはありますか？  
みなさんの身近に、気軽に行ける居心地の良い場所がありますか？

高校生にとって、図書館ってどんなイメージなのでしょう。

「静かに本を読むところ」「敷居が高い」という一方で、集中して勉強したいのに、結構うるさいんだよね...こんな声も聞こえてきそうです。

「こんなことに困ってる」「もっとこうしたらいいんじゃない?」...などなど、ざっくばらんに話してみませんか？

遠くからでも気軽に参加できるよう、オンラインで開催します。高校生だけでなく、中学生や大学生、大人のみなさんも大歓迎。

お好みのドリンクをお手元にご用意ください。みなさんのご参加、お待ちしております！

信州・学び創造ラボは、

県立長野図書館3階に2019年4月オープンしました。

人と人、そしてコミュニティがつながり、共通の興味関心やアウトプットにむけて知を分かち合う過程で、新たな社会的価値が創造されていく場を目指しています。多様な人々の自由な活動を実現するため、運営方法やきまりごとともに皆でこれから考えていきます。

これからの公共空間のあり方を考え、実現するための「実験室」です。